

COFFRET A DESSIN DE VOYAGE

Jean-Paul COLONNA
13, Rue Hagedé
94340 JOINVILLE LE PONT
06 82 45 22 03
jpco94340@hotmail.com



Coffret fermé



Coffret ouvert en mode dessin



Coté tiroir (droit) avec anneau de verrouillage du couvercle

Dimensions :

Hauteur : 7 cm / Longueur : 32 cm / Profondeur : 25 cm

Description :

Coffret plaqué en bois (probablement du palissandre / palissandre de rio ?) sauf sur le dessous (placage d'une autre essence également verni).

On trouve à l'intérieur un soufflet en cuir violet qui s'ouvre sur 4 à 5 cm mais qui n'est accessible qu'après avoir relevé un cadre articulé. Ce soufflet peut être verrouillé en position fermé à l'aide d'une patte qui vient pivoter.

Le couvercle du coffret est en 2 parties liées par 2 petites charnières en laiton.

Le coffret ouvert laisse apparaître un cadre initialement "couché" qui peut être relevé à l'aide d'un bouton en laiton fixé sur la partie haute de ce dernier. Il peut être positionné suivant des inclinaisons différentes en utilisant des pattes latérales en laiton qui s'appuient sur les dents de 2 crémaillères latérales horizontales en bois.

On voit apparaître à l'intérieur de ce cadre un panneau en bois massif (peut être du noyer), teinté et verni qui repose sur le soufflet.

A la surface de ce panneau sont fixés deux "tétons" en laiton qui permettent de le déplacer pour le positionner précisément au centre du cadre de façon à pouvoir refermer le couvercle du coffret sans gêne.

Sur l'autre face de ce petit panneau a été fixé une plaque en laiton qui vient en léger débordement. C'est sur cette dernière que reposera la feuille sur laquelle on va travailler (dessin, fusain, peinture).

Pour utiliser le coffret en mode dessin, il suffit de sortir le panneau du coffret (après avoir déplié le cadre et l'avoir positionné à la position souhaitée) et de le placer face laiton vers le dessus à l'intérieur du cadre.

Le cadre articulé extérieur renferme un autre cadre intérieur lui-même articulé en sens inverse qui va se refermer sur la feuille qui aura été découpé au préalable aux bonnes dimensions (un gabarit en carton léger est disponible dans le soufflet) de façon à la maintenir en place.

Le cadre intérieur est rendu solidaire de l'autre par l'intermédiaire de 4 petits verrous qu'il faudra tourner pour les placer en position horizontale.

Le coffret comprend également en partie basse un tiroir latéral qui s'ouvre sur la droite du coffret.

Ce tiroir dispose de compartiments qui renferment les accessoires de dessin (boîte de fusain, planchette pour tailler les fusains ou les mines, porte fusain en laiton, gomme et crayon à papier) ainsi qu'une plaque support en laiton qu'il est possible de venir fixer à l'avant du tiroir en position inclinée.

Elle présente un profilé en partie basse qui permet de retenir le document modèle.

Un système d'extension de ce support est également disponible. Il est composé d'une lame en acier et de deux pattes en laiton positionnées sur la partie haute de la lame qui peuvent s'écarter pour former les bras d'une croix. Cette croix viendra se loger dans un profilé placé à l'arrière de la plaque support. Un écrou moleté permet de le positionner précisément en hauteur.

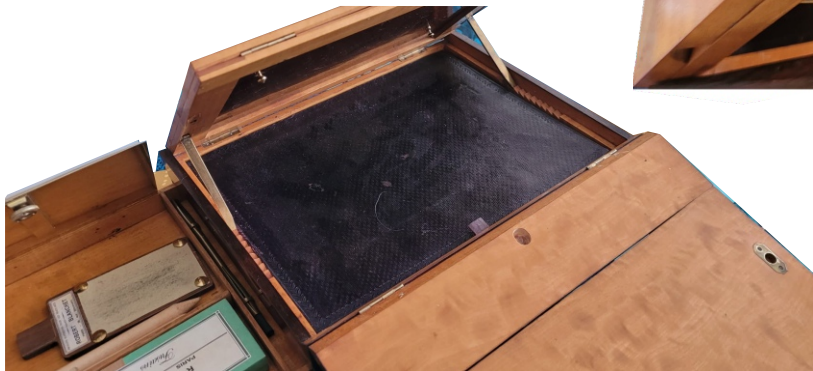
Le coffret repose sur 4 pieds ronds également en laiton.

Le coffret est dans un état impeccable. Il a été complètement restauré par un ébéniste (aussi bien pour la partie bois que pour la partie quincaillerie principalement en laiton) qui n'a utilisé que les pièces d'origine.



Soufflet ouvert (on voit un dessin à l'intérieur)

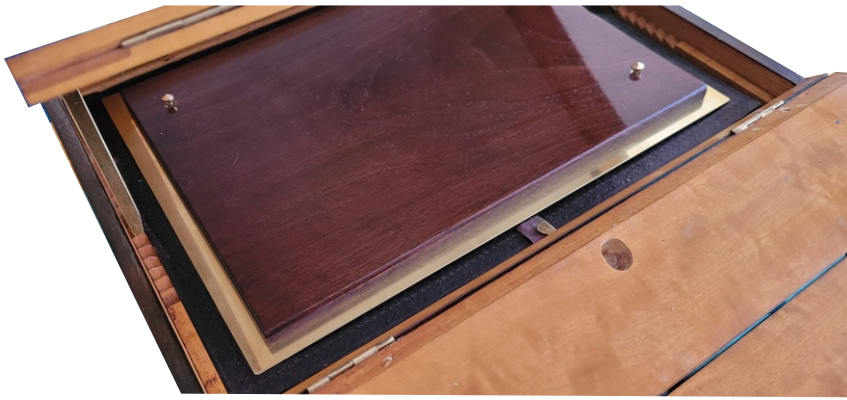
Cadre relevé avec détail des pattes latérales et de la crémaillère. On voit également un des 4 verrous permettant de solidariser les cadres entre eux en position verrouillé.



Cadre relevé dans lequel on a placé le panneau support de feuille face laiton vers l'extérieur. On devine les deux tétons de déplacement du panneau. Le tiroir est ouvert avec la plaque support du modèle.

Sur cette photo, on voit la plaque en laiton support de feuille positionnée dans le cadre.





cadre partiellement déplié, couvercle ouvert
On voit le panneau en bois et la plaque de laiton face dessous



Détail de la plaque support de la feuille modèle vue de l'arrière. On voit le profilé qui peut accueillir le système d'extension du support.



Détail d'extension du support déplié et plié.

- Détail tiroir :
Boîte de fusains Buissons
Planchette taille fusains/mines
Estompes
Porte mine
Gommes
Plaque support modèle en laiton
système extension support
porte fusain en laiton



Détail intérieur couvercle. On voit les 4 empreintes en laiton dans lesquelles viennent se loger les 4 verrous des cadres lorsque le couvercle est fermé



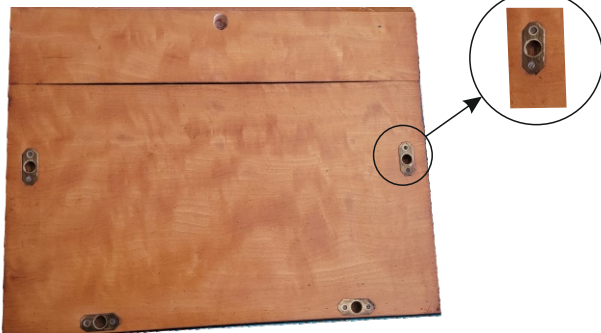
Dessous et pieds en laiton

Détail quincaillerie en laiton

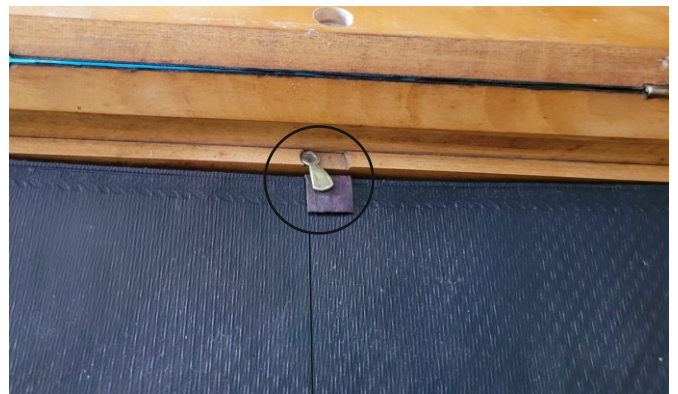
Face avant



Cotés gauche et droit



Couvercle avec logement verrous



Verrouillage soufflet

Le coffret avant sa restauration

Dessous



arriere

